

Les enfants de **L'Albenc**  
vous invitent  
à la découverte  
de leur patrimoine



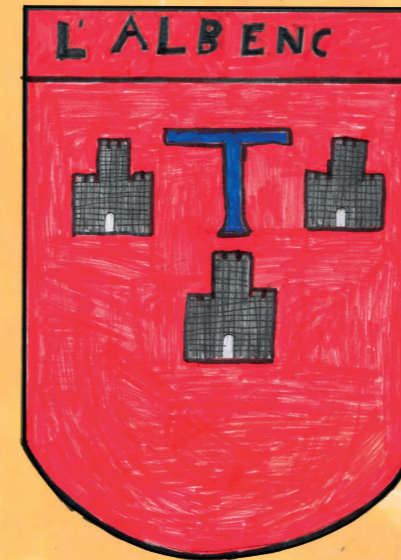
# L'Albenc

## Présentation du village

Le village est mentionné dès le XI<sup>e</sup> siècle, sous diverses formes : Alben, Albanc, Albencum, ...  
Les habitants de L'Albenc sont les Albinois.

Le village s'est développé dans l'alignement d'une rue principale : c'est un « village-rue ». À l'arrière de cette rue principale, on trouve des maisons avec des jardins privés. Plusieurs maisons du village ont été construites à la fin du Moyen-âge.

Voici quelques images d'archives qui vous montrent comment était notre village avant !



L'ALBENC — La Place et le Monument



L'ALBENC (Isère). — Vue générale.

*vu de l'an  
fait les manoirs  
cliché Seigney*

Durant l'année scolaire 2020-2021, deux classes de l'école de la Lèze à L'Albenc sont parties à la découverte du patrimoine de leur lieu de vie, dans le cadre d'un projet conçu et animé par l'association **Histoires de... Découverte et Patrimoine**.

Au cours des séances proposées, les enfants ont ainsi appréhendé la notion de paysage et de patrimoine. Ils ont également découvert les différents types de patrimoine présents dans leur village (religieux, public, rural, ...) en faisant leur inventaire et en les prenant en photos.

À travers ce dépliant, les enfants de l'école partagent avec vous leurs découvertes et vous invitent à une balade patrimoniale dans le village de L'Albenc.

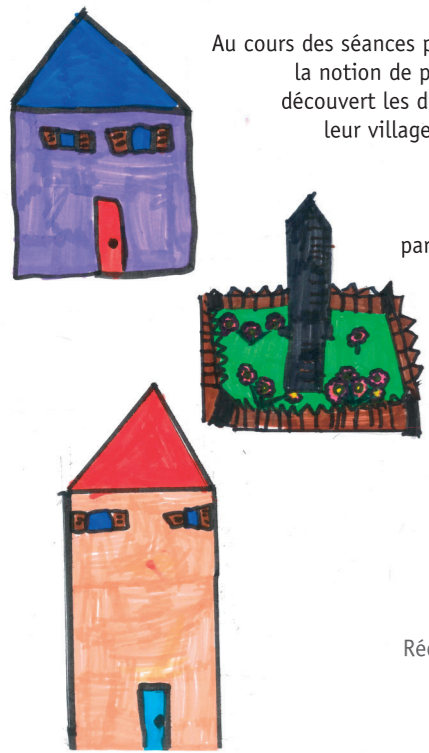
Conception du projet : **Histoires de... Découverte et Patrimoine**  
Animation : Clémence Mestrallet  
[www.histoires-de.fr](http://www.histoires-de.fr)

Rédaction, dessins, photographies : les élèves

Mise en page : Olivier J.-P. Baudry

Présentation du projet

une réalisation  
**Histoires de ...**  
DÉCOUVERTE & PATRIMOINE



Édit. Ruissard



L'ALBENC (Isère). — Grande Rue.



L'ALBENC. — Grande Rue (2)



## 1 La mairie

La mairie se situe à côté de l'école. C'est un grand bâtiment avec beaucoup de fenêtres. Elle a été rénovée récemment. Elle appartient au patrimoine public. Elle gère le village.



## 2 Le lavoir

Il se situe en face de la mairie et devant le Champ de Mars.

Il est grand, avec un bassin rectangulaire en béton qui a été restauré. Il est surmonté d'un toit soutenu par des poutres en bois. Le toit est couvert de tuiles. Il servait à laver le linge. Il fait partie du patrimoine public et il sert actuellement lors des fêtes et événements du village.



## 3 La fontaine de la place centrale

Elle se situe Place Jean Vinay. Au centre, il y a une colonne avec deux robinets en métal. Elle date du XIX<sup>e</sup> siècle. Elle fait partie du patrimoine public. Elle servait autrefois à avoir accès à de l'eau courante pour boire, faire la cuisine, faire boire les animaux et à se rafraîchir. Elle n'est pas en très bon état car la colonne est cassée.



## 4 L'église de L'Albenc

L'église se situe Place Jean Vinay, au centre de L'Albenc.

L'église est construite en pierre. On y accède par une grande porte d'entrée. Sur sa façade, on trouve une rosace multicolore et une horloge provenant de Grenoble.

Elle a été offerte par M. Jean-Baptiste Bellissime, médecin à L'Albenc. On trouve son nom sous l'horloge. Il y a aussi un clocher avec la cloche. Tout autour, on trouve des vitraux. L'église a été réalisée entre 1845 et 1848. Elle est aujourd'hui toujours en bon état et fait partie du patrimoine religieux du village. C'est un lieu de prière où on peut y apprendre la religion. Elle est utilisée aussi pour les événements de la vie chrétienne : les mariages, les baptêmes ou encore les enterrements.



## 7 Le séchoir à noix

Il se situe Rue du Sablon.

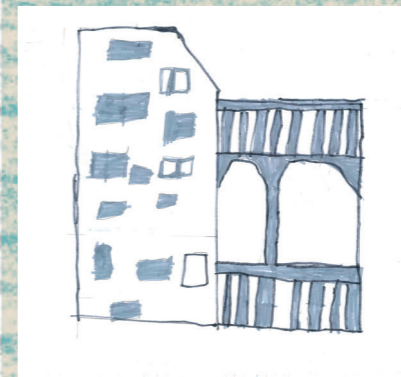
Il y en a plusieurs dans le village. Ils sont souvent accolés à une habitation. Ils servent à faire sécher les noix qui viennent des noyers aux alentours.



## 8 La maison Barillon « la maison de la paix et de la justice »

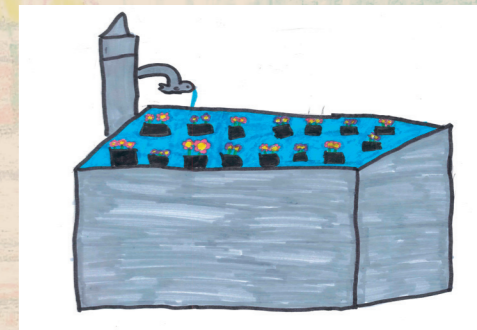
Elle se situe Impasse du Palais de Justice.

Cette demeure est en pierre et daterait de la fin du Moyen-âge. Elle comporte une tour octogonale avec un escalier à l'intérieur. Il y a des balcons avec des arches. On voit aussi un écu sculpté. Cette demeure a peut-être été un endroit de justice. Aujourd'hui, c'est une habitation privée.



## 9 La fontaine aux plantes

Elle se situe Rue du Général Marchand. Elle est en pierre. Le bassin est rectangulaire avec un robinet sur une colonne cubique. Le robinet est en forme de dauphin. Elle date du XIX<sup>e</sup> siècle.



Elle permettait autrefois de boire, de prendre de l'eau, de faire boire des animaux, d'arroser son potager quand il n'y avait pas l'eau courante dans les maisons. Elle fait partie du patrimoine rural et public et aujourd'hui, le bassin est occupé par des plantes.

## 5 Le monument aux morts

Il se situe Place du Souvenir français.

Il se trouvait au départ devant l'église. Il a été déplacé lors des travaux d'aménagements de la place. Il est en pierre et il a la forme d'un obélisque. On y trouve le nom des

soldats morts ou disparus pendant la guerre 1914-1918 sur les quatre côtés du socle. Il appartient au patrimoine public et régulièrement, les habitants et citoyens de L'Albenc rendent hommage à ces soldats.



## 6 Le poids public

Il se situe Place Jean Vinay, à côté de l'église.

Il date de 1850. Il est en pierre et de forme octogonale. Les poids publics permettaient de peser les marchandises ou les bestiaux. Aujourd'hui, celui de L'Albenc a été transformé en wc publics.



## 10 Le château de L'Albenc

Il se situe Montée du Château.

Il est en pierre. Il est de forme carrée avec quatre tours rondes. Il aurait été construit à la fin du XVI<sup>e</sup> siècle. La date de 1570 apparaît à l'intérieur du bâtiment. Il servait autrefois à montrer sa richesse, son pouvoir et quelques fois à se défendre.



Il abrite aujourd'hui des logements et fait partie du patrimoine privé.

Il existait autrefois un autre château à Poliéas, au lieu-dit *Château-neuf*, c'était le château des seigneurs de L'Albenc. Celui-ci a été détruit lors des conflits de religions en Isère en 1578.

